



OBSERVATOIRE  
DE L'ÉCONOMIE  
ET DES TERRITOIRES

# Loir-et-Cher, quelle attractivité ?

## Vivre-ensemble dans les campagnes dynamiques

Un regain d'intérêt  
les territoires ruraux

Le paysage sociodémographique  
de nos territoires se redessine

15 Octobre 2021

# **Le marché de l'immobilier ancien s'envole**

**Volumes et montants records des transactions**

# Le marché de l'immobilier ancien s'envole

Volumes et montants records des transactions

**+ 45 %**

au premier semestre 2021

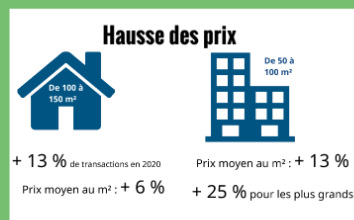
# Le marché de l'immobilier ancien s'envole

Volumes et montants records des transactions

**+ 45 %**

au premier semestre 2021

Des tensions sur le marché



# Hausse des prix



+ 13 % de transactions en 2020

Prix moyen au m<sup>2</sup> : + 6 %



Prix moyen au m<sup>2</sup> : + 13 %

+ 25 % pour les plus grands

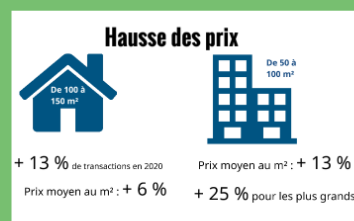
# Le marché de l'immobilier ancien s'envole

## Volumes et montants records des transactions

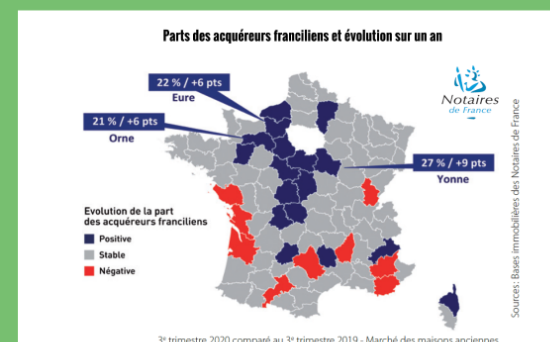
**+ 45 %**

au premier semestre 2021

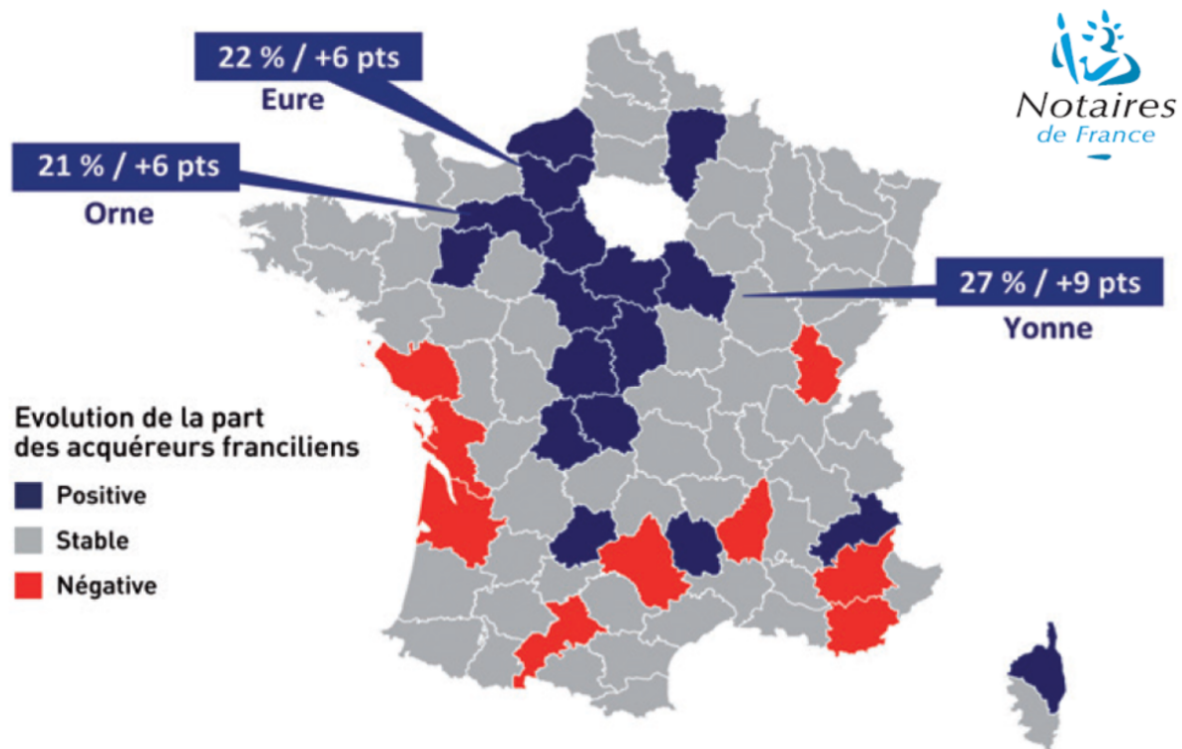
## Des tensions sur le marché



## L'arrivée de populations nouvelles



### Parts des acquéreurs franciliens et évolution sur un an



Sources: Bases immobilières des Notaires de France

3<sup>e</sup> trimestre 2020 comparé au 3<sup>e</sup> trimestre 2019 - Marché des maisons anciennes



OBSERVATOIRE  
DE L'ÉCONOMIE  
ET DES TERRITOIRES

# Loir-et-Cher, quelle attractivité ?

## Vivre-ensemble dans les campagnes dynamiques

Un regain d'intérêt  
les territoires ruraux

Le paysage sociodémographique  
de nos territoires se redessine

15 Octobre 2021

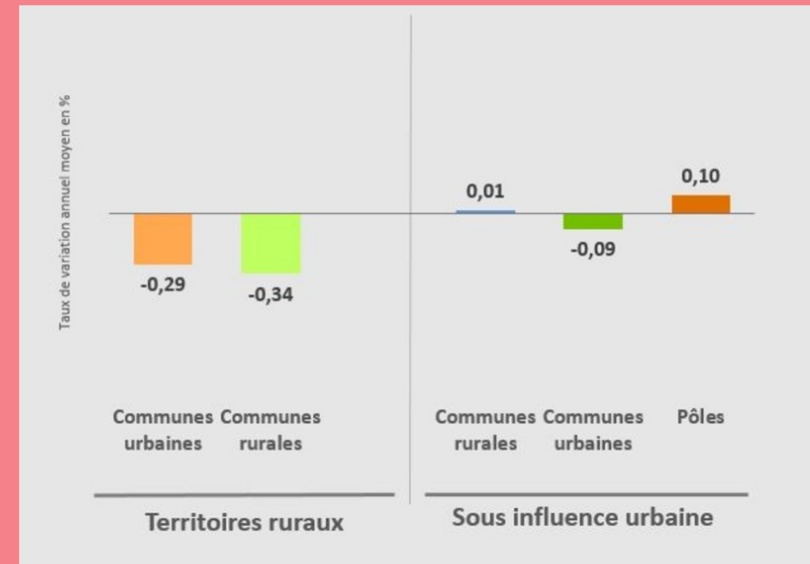
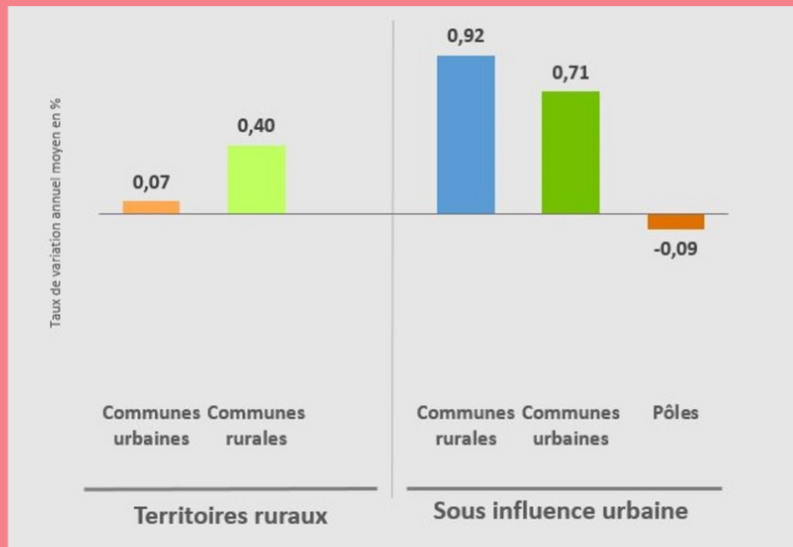
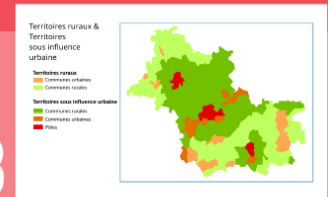


# Une attractivité favorable aux territoires sous influence urbaine

## Evolution démographique

2008-2013

2013-2018



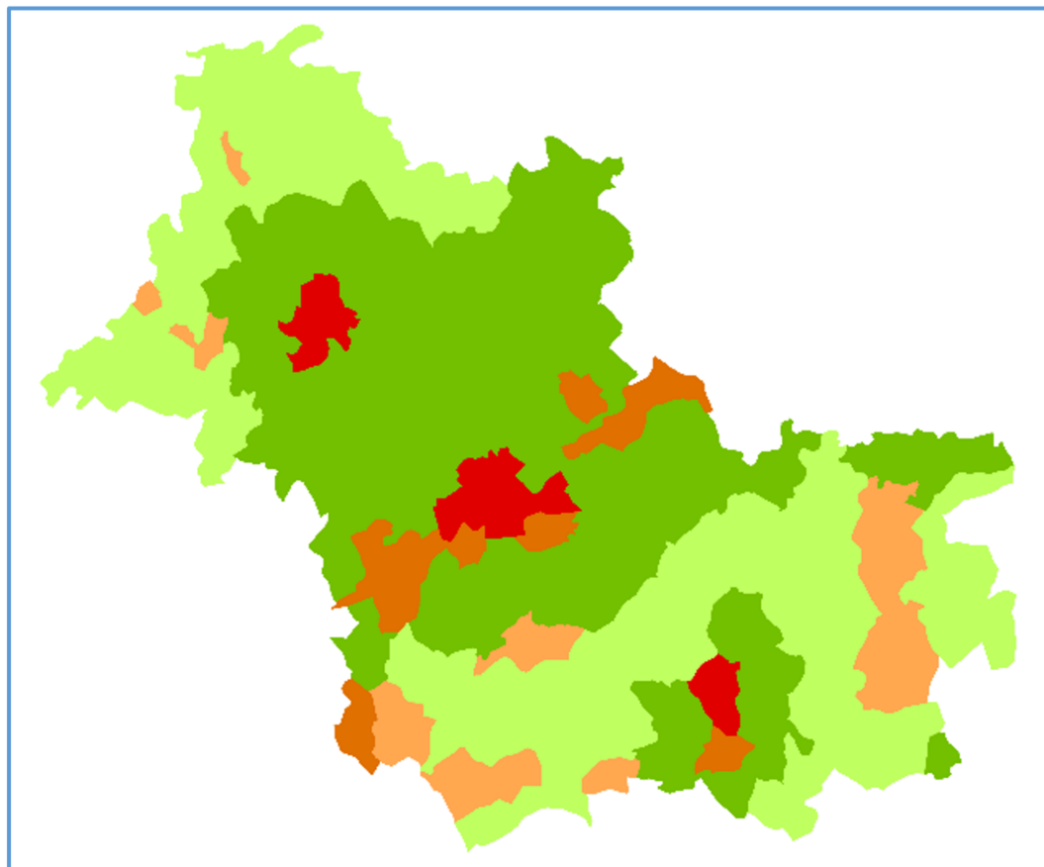
## Territoires ruraux & Territoires sous influence urbaine

### Territoires ruraux

- Communes urbaines
- Communes rurales

### Territoires sous influence urbaine

- Communes rurales
- Communes urbaines
- Pôles

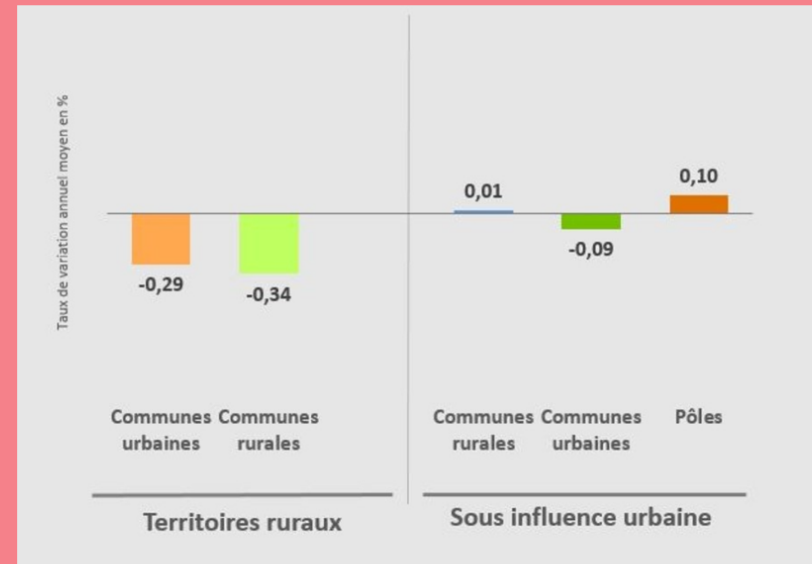
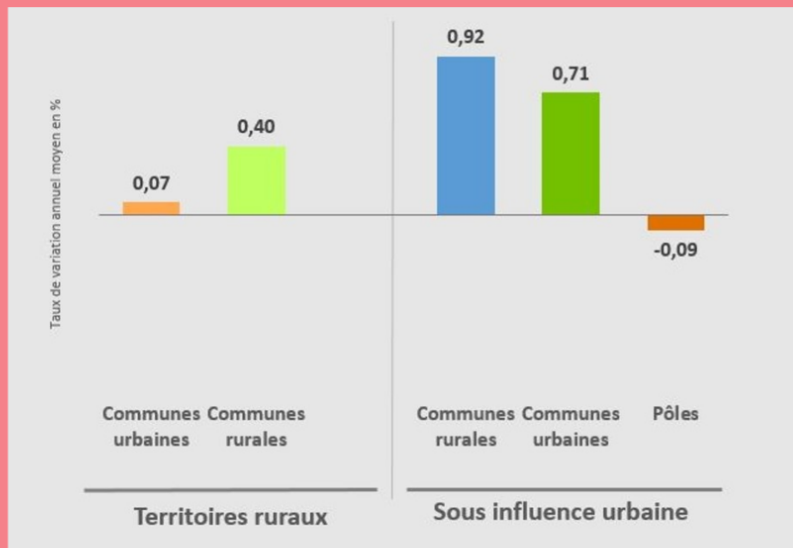
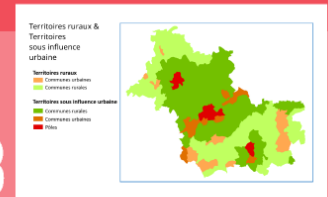


# Une attractivité favorable aux territoires sous influence urbaine

## Evolution démographique

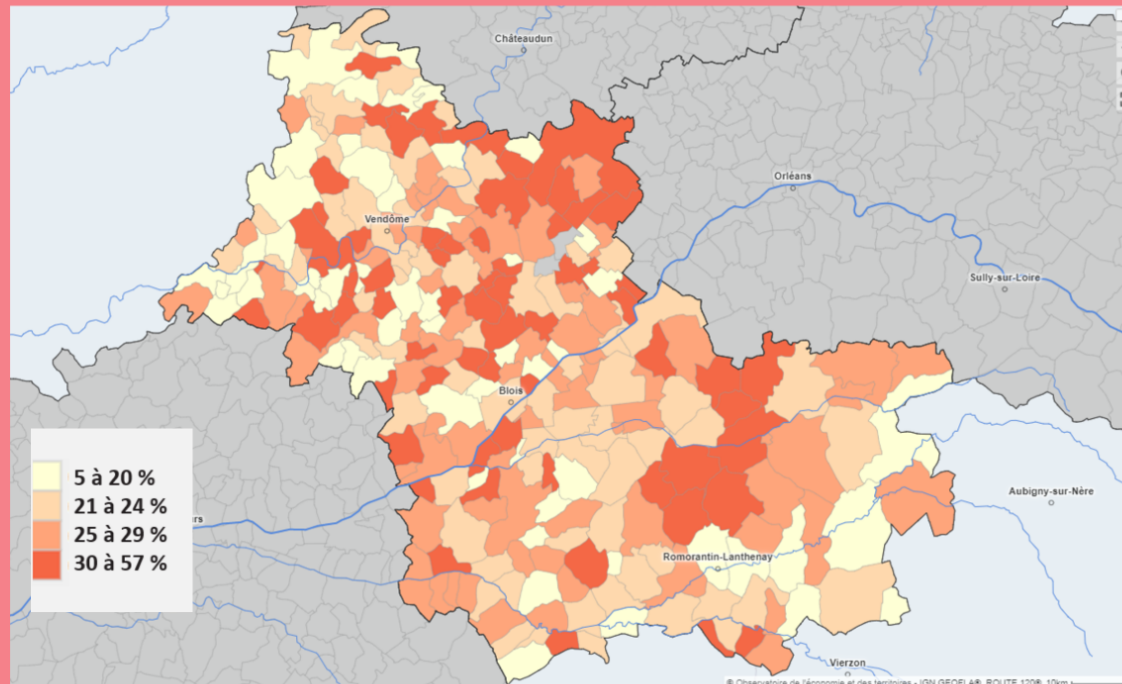
2008-2013

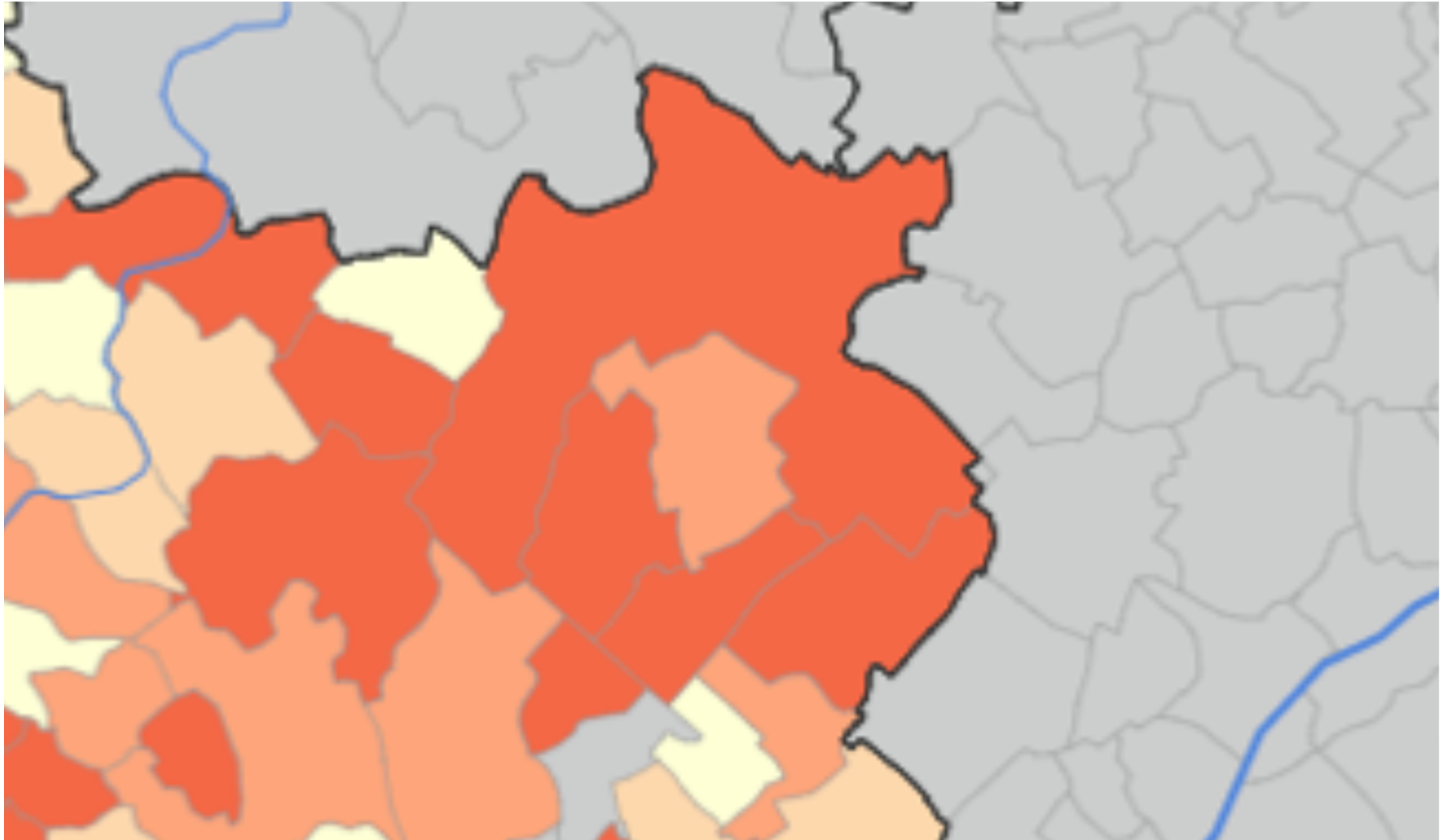
2013-2018



# Ces phénomènes contribuent à redessiner le paysage sociodémographique de nos territoires

Part des nouveaux arrivants dans la population au cours des 5 dernières années





# Exemple de Beauce la Romaine

Population



**+ 28 %**

depuis 1999

Actifs et moins  
de 15 ans



**+ 50 %**

Emplois



**=**

Emploi **+ 24 %**  
présentiel