



Journées nationales

15-16 octobre
et 17 **2021**

Vivre **ensemble**

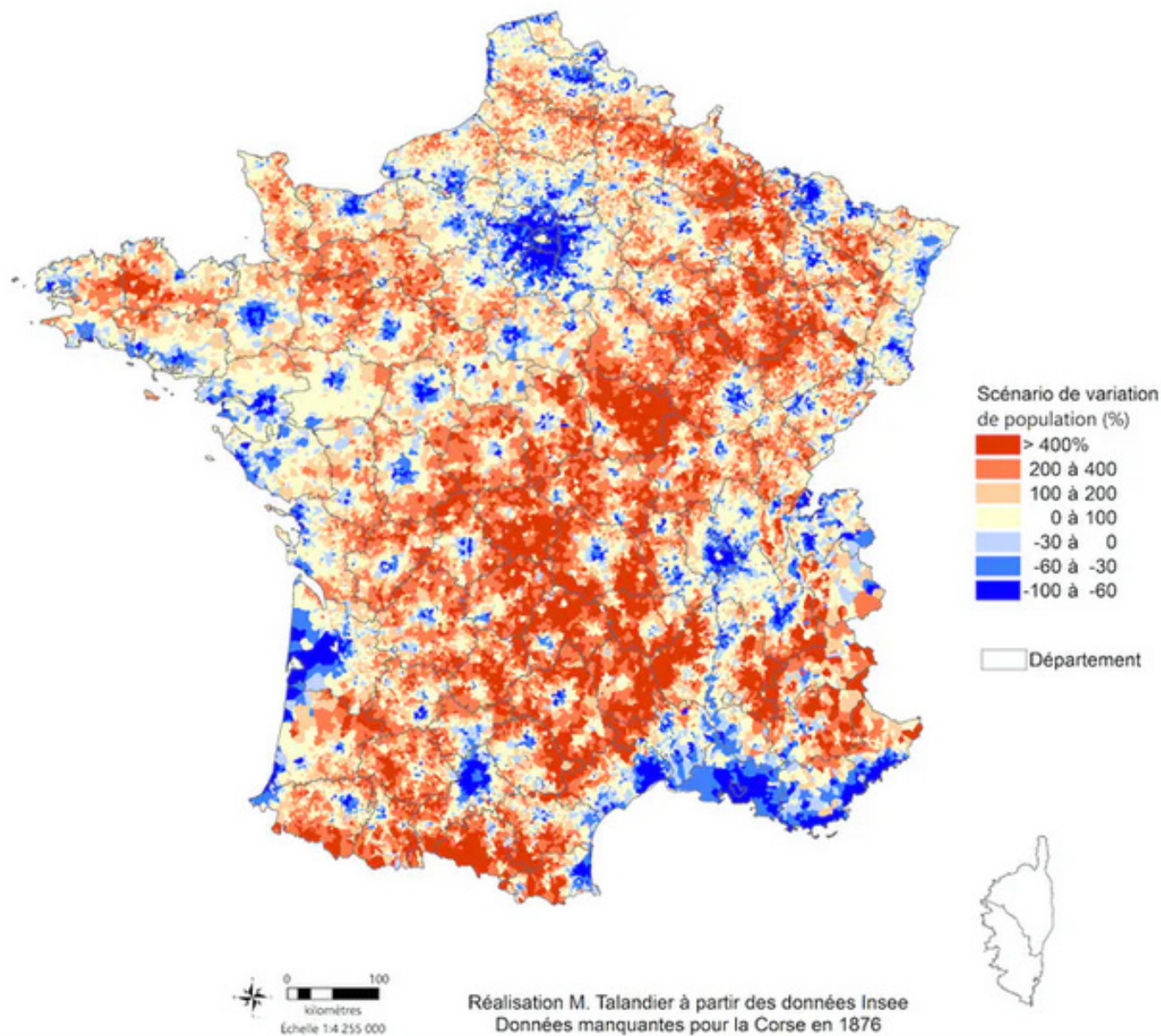
de l'architecture

vendredi 15 octobre 2021 Table ronde « choisir la campagne pour vivre ensemble »

Table ronde
« Choisir la campagne pour
vivre ensemble »

6. SAINT-JEAN-FROIDMENTEL (Loir-et-Cher)

Moulin de Vernouillet (côté nord) - Émile VIRON, Meunier Exploitant



vendredi 15 octobre 2021 Table ronde « choisir la campagne pour vivre ensemble »

6. SAINT-JEAN-FROIDMENTEL (Loir-et-Cher)

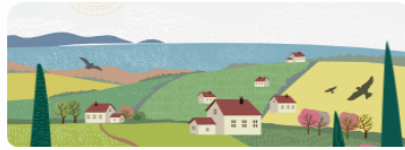
Voulez-vous Vivre Au Vert ?

✕ unier Exploitant



Envie de changer ?

Fatigué de l'agitation urbaine, **vous souhaitez trouver un nouveau lieu de vie ?** qui vous permet de télétravailler tout en restant à distance raisonnable de votre emploi. Ou bien, souhaitez-vous changer de vie ?



Pour aller où ?

Vous connaissez sûrement des endroits sympas où vous avez passé d'agréables vacances. Mais connaissez-vous le champ des possibles français ? **Les endroits qui correspondent exactement à vos besoins ?** VivrOVert est là pour vous aider !



La solution VivrOVert !

Grâce à un croisement objectif de plusieurs critères de vie, **VivrOVert vous permet de trouver le lieu qui vous correspond.**

Tutoriel



CHOISIR UN TERRITOIRE

CHERCHER UN EMPLOI

SE LOGER & DÉMÉNAGER

ACCÉLÉRER SON PROJET

OUTILS



"Le week-end on va souvent se balader sur la côte, à Ouistreham, la plage la plus proche."

Carole, ex-parisienne à Caen

vendredi 15 octobre 2021 Table ronde « choisir la campagne pour vivre ensemble »

Économie - Social

La nouvelle éco : Vivrovert, la plateforme née en Volvestre pour accompagner l'exode urbain

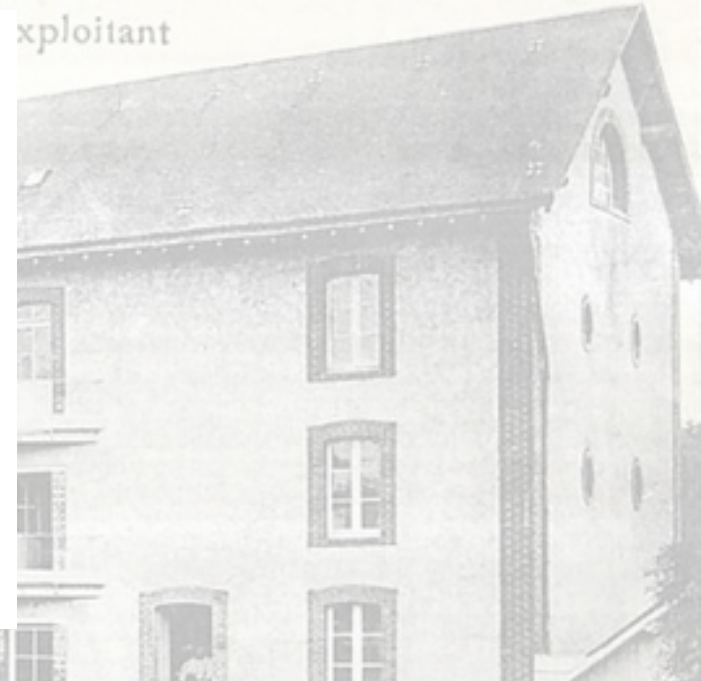
Mercredi 29 septembre 2021 à 4:40 - Par Mathieu Ferri, France Bleu Occitanie

Rieux-Volvestre



Avec le télétravail, le choix de la campagne devient une réalité pour certains salariés. Mais pour franchir le cap, la plateforme internet Vivrovert facilite le choix du territoire où s'installer, en compilant plusieurs critères. Lancée en août 2020, elle compte aujourd'hui 10.000 utilisateurs.

xploitant



Autour de Vendôme, l'immobilier flambe et frustre les « enfants du pays »

Dans la commune du Loir-et-Cher et ses alentours, l'arrivée d'acquéreurs venus d'Ile-de-France a fait monter les prix. Pour pouvoir acheter, les locaux s'éloignent davantage, quitte à rejoindre les villages les moins dynamiques.

Par Jordan Pouille (Correspondant régional)

Publié le 26 septembre 2021 à 05h00 - Mis à jour le 27 septembre 2021 à 10h06 - 🕒 Lecture 3 min.

vendredi 15 octobre 2021 Table ronde « choisir la campagne pour vivre ensemble »

6. SAINT-JEAN-FROIDMENTEL (Loir-et-Cher)

Moulin de Vernouillet (côté nord) - Émile VIRON, Meunier Exploitant



vendredi 15 octobre 2021 Table ronde « choisir la campagne pour vivre ensemble »

6. SAINT-JEAN-FROIDMENTEL (Loir-et-Cher) Moulin de Vernouillet (côté nord) - Émile VIRON, Meunier Exploitant



IMMOKAP
MAGAZINE IMMOBILIER EN LIGNE

ACHETER

LOUER

VENDRE

ACTUALITÉS

IMMOBILIER
LOCAL

Les avantages et inconvénients d'habiter à la campagne

ON: AVRIL 8, 2021

[Blog immobilier](#) [Actualités](#) Les avantages et inconvénients d'habiter à la campagne



vendredi 15 octobre 2021 Table ronde « choisir la campagne pour vivre ensemble »

6. SAINT-JEAN-FROIDMENTEL (Loir-et-Cher)
Moulin de Vernouillet (côté nord) - Émile VIRON, Meunier Exploitant

Les campagnes bénéficieraient-elles d'une nouvelle forme d'attractivité ?

Attirer des populations urbaines a-t-il un prix pour les territoires ruraux ?

Comment habite-t-on à la campagne au XXI^e siècle ?

Les citoyens des villes et des campagnes sont-ils vraiment différents ?

vendredi 15 octobre 2021 Table ronde « choisir la campagne pour vivre ensemble »